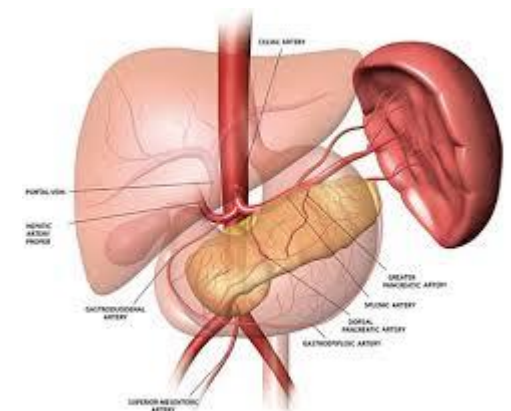


## اسپلنکتومی

طحال یک عضو داخل شکمی است که در سمت چپ قسمت فوقانی شکم کنار معده و بالای کلیه چپ قرار دارد. طحال کاملاً توسط دنده تحتانی قفسه سینه محافظت می شود و در حالت طبیعی نمی توان آن را از جدار شکم جدا کرد.

طحال در دوران مختلف زندگی وظایف کاملاً متفاوتی را به عهده می گیرد. در دوران جنینی و ماه 5 و 8 بارداری بعنوان یک عضو خونساز عمل می کند و گلبولهای سفید و قرمز را می سازد.

پس از تولد مغز استخوان بعنوان یک مرکز خونساز عمل می کند و این فعالیت طحال خاموش می شود اما وظیفه طحال کاملاً از بین نمی رود و در برخی از بیماریها که مغز استخوان، دیگر نمی تواند سلولهای خونی بسازد طحال مجدداً شروع به فعالیت می کند.



## چه زمانی طحال برداشته می شود

❖ گاهی طحال عملکرد پاکسازی خون را بیش از حد لازم انجام می دهد و نه تنها سلولهای معیوب و فرسوده بلکه سلولهای سالم نیز از گردش خون حذف می کند. که این حالت با برداشتن طحال بهبود می یابد

❖ تالاسمی پیشرفته و کم خونی داسی شکل

❖ پارگی طحال در اثر ضربه یا تصادف

❖ در برخی بیماریهای خونی مثل کم خونی که ناشی از متلاشی شدن زود هنگام گلبول قرمز رخ می دهد

❖ تصادفات یا ضرباتی که به طحال وارد می شود و خونریزی داخلی، بیش از حد می باشد

## تشخیص:

آزمایش خونی مثل cbc

آسپیراسیون مغز استخوان

سونوگرافی شکم

سی تی اسکن شکم

ام ار ای شکم

اسکن رادیوایزوتوپ طحال

## برداشتن طحال:

- جراحی باز: برش جراحی روی شکم ایجاد شده و طحال خارج می شود

- لاپاراسکوپي: این نوع جراحی بسیار کم تهاجمی بوده و تنها چند برش کوچک در شکم ایجاد می شود و با لاپاراسکوپ وارد شکم شده و با استفاده از یک دوربین کوچک تصویر طحال نشان داده شده و با ابزار مخصوص طحال را خارج می کنند.

## عوارض جراحی:

- عفونت
- ایجاد لخته خون
- خونریزی
- حساسیت به داروی بیهوشی
- حمله قلبی

## خودمراقبتی بعد از عمل جراحی:

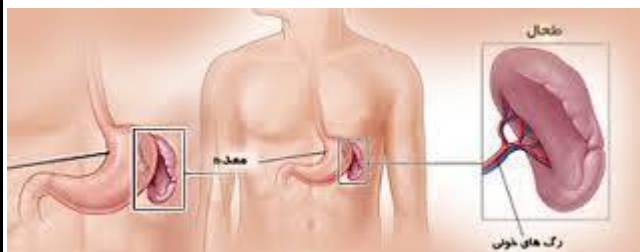
- تعویض پانسمان طبق دستور پزشک انجام دهید.
- از بلند کردن اجسام سنگین تا 3 ماه خودداری کنید.
- از زور زدن اجتناب کنید.



دانشگاه علوم پزشکی خدمات بهداشتی درمانی خراسان شمالی

مرکز آموزشی، پژوهشی و درمانی امام علی (ع) شهرستان بجنورد

## اسپلنکتومی [ برداشتن طحال ]



**تهیه کننده :**

**فاطمه گلستانی**

**سوپروایزر آموزشی سلامت**

**بهمن ماه 1399**

**زیر نظر مسئول فنی :**

**دکتر سلطانه علی سلطانی**

• از روبوسی با افراد سرماخورده و دارای عفونت شناخته

شده بپرهیزید

**توجه :**

افرادی که به هر علتی طحالشان برداشته می شود بدلیل اینکه طحال نقش قابل توجهی در سیستم ایمنی دارد باید واکسیناسیون مناسب انجام دهد و پیشگیری از احتمال وقوع عفونت به درستی صورت گیرد



**بیمارستان امام علی (ع)**

**بجنورد، خیابان شهریار، مقابل دانشگاه آزاد**

**در صورت هر گونه سوال می توانید در ساعات اداری با شماره**

**تلفنهای زیر تماس بگیرید:**

**تلفن: 05832297010-12**

**09154415446**

**جهت دریافت این فایل آموزشی به سایت بیمارستان به آدرس**

**زیر مراجعه کنید:**

**WWW.NKUMS.ac.ir**

• آب به اندازه کافی بنوشید.

• برای جلوگیری از روی هم خوابیدن ریه ها مرتباً

هر 3-4 ساعت تنفس عمیق داشته باشید

• دوش گرفتن بعد از 4 روز بلامانع است.

• در صورت بروز خونریزی به پزشک خود مراجعه کنید

• برای جلوگیری از پیوست از غذاهایی که پرفیبر هستند استفاده کنید.

• در صورتی که تنگی نفس داشتید سریعاً به پزشک مراجعه کنید

• جهت پیشگیری از عفونت در صورت امکان قبل از

عمل وی تا 2 روز بعد از عمل واکسن پنوموواکس تزریق کنید.

• جهت پیشگیری از عفونت ریه با انجام سرفه موثر

با حمایت شکم ترشحات ریه را خارج کنید

• استفاده از آنتی بیوتیک تجویز شده در زمان مناسب لازم است

• بعد از اجازه پزشک مایعات را شروع کنید و به مرور

غذاهای نرم و سپس معمولی استفاده کنید.