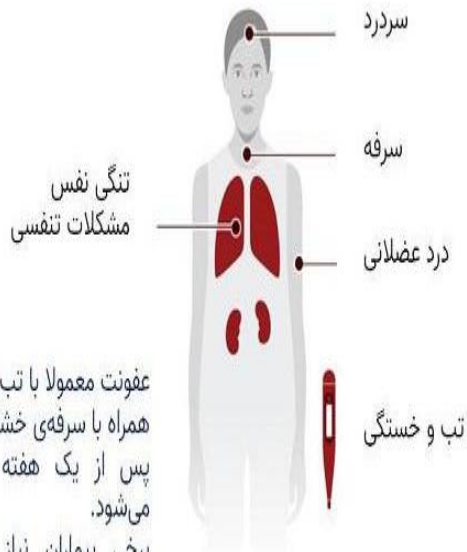




دانشگاه علوم پزشکی و خدمات بهداشتی درمانی خراسان شمالی  
مرکز آموزشی، پژوهشی و درمانی امام رضا (ع) شهرستان بجنورد  
علائم بیماری کرونا



عفونت معمولاً با تب شروع می‌شود،  
همراه با سرفه‌ی خشک است،  
پس از یک هفته منجر به تنگی نفس  
می‌شود.  
برخی بیماران نیاز به درمان بیمارستانی  
خواهند داشت.

گردد. موارد مورد استفاده قرار گرفته برای پوشاندن دهان و بینی از بعد از استفاده به روش مناسب جمع آوری و دفع گردد و یا به روش مناسب شسته شود به عنوان مثال، دستمال‌ها با استفاده از صابون معمولی یا مواد شوینده و آب و صابون شسته شود. از تماس مستقیم با مایعات بدن، به خصوص ترشحات دهان یا تنفس و مدفوع خودداری کنید. از دستکش یکبار مصرف برای مراقبت از بهداشت دست و ماسک برای بهداشت دهان یا تنفس هنگام جابجایی مدفوع، ادرار و پسماند استفاده کنید. بهداشت دست را قبل و حتی بعد از برداشتن دستکش انجام دهید. از وسایل حمل و نقل عموم جهت مراجعه به مراکز درمانی، خودداری گردد. ترجیحاً بیمار با آمبولانس جابجا شود یا در صورت اضطرار و عدم امکان انتقال با آمبولانس، بیمار را با وسیله نقلیه شخصی حمل کنید و در صورت امکان پنجره‌های وسیله نقلیه را باز نگهدارید. به بیمار توصیه می‌شود که همواره بهداشت تنفسی و بهداشت دست را رعایت نموده در حالت ایستاده و نشسته و نیز در هنگام انتقال به مرکز مراقبت‌های بهداشتی و همچنین درمانی تا حد ممکن از افراد دیگر حداقل 1 متر فاصله داشته باشند. سطوح آلوده شده با ترشحات تنفسی یا مایعات بدن باید با ماده گندزدای معمولی خانگی حاوی محلول رقیق سفید کننده 1 قسمت سفید کننده با 99 قسمت آب تمیز و گندزدایی شود و موازین کنترل عفونت و احتیاطات استاندارد به ویژه شستشوی دست و بهداشت تنفسی رعایت شوند.

یک اتاق قرارداد باید از ماسک معمولی استفاده نماید و دقت کند که به طور مناسب صورت را پوشاند. در حین استفاده، ماسک نباید لمس شود یا دستکاری شود. اگر ماسک فرد مراقبت کننده، با ترشحات تنفسی و سرفه بیمار آلوده گردد، باید فوراً تعویض شود. ماسک بعد از پایان استفاده با شرایط بهداشتی به طور مناسب جمع آوری و دفع گردد و بهداشت دست بعد از برداشتن ماسک انجام گیرد. بهداشت دست را فوراً به دنبال تماس با افراد بیمار یا محیط اطراف آنها انجام دهید. بهداشت دست نیز می‌تواند قبل و بعد از تهیه غذا، قبل و بعد از خوردن غذا، بعد از استفاده از توالت و هر زمان که دستها کثیف به نظر می‌رسند انجام شود. می‌توان از الکل نیز استفاده کرد. بهداشت دست را با استفاده از صابون و آب با دقت و صحیح باید انجام داد. قبل از توصیه برای استفاده از الکل 70٪ برای ضد عفونی در کاربرد خانگی، توجهات لازم مربوط به ایمنی باید اعلام گردد. مانند احتراق و خطرات ناشی از آتش سوزی. هنگام استفاده از آب و صابون، از حوله‌های کاغذی یکبار مصرف استفاده شود باید دستها خشک گردد اگر حوله کاغذی در دسترس نیست از حوله‌های پارچه‌ای اختصاصی استفاده کنید اما حتماً بعد از خیس شدن آنها را جایگزین کنید. بهداشت تنفسی باید در همه اوقات و به ویژه در خصوص افراد بیمار انجام شود. بهداشت تنفسی بصورت پوشاندن دهان و بینی در هنگام سرفه یا عطسه، با استفاده از ماسک‌های طبی، ماسک‌های پارچه‌ای و امثالهم انجام می‌شود که به دنبال آن بهداشت دست نیز باید رعایت

## آموزش بیماران و همراهان

بیماران دارای علائم خفیف مانند تب خفیف، سرفه، ضعف، آبریزش بینی، گلو درد، تنگی نفس یا مشکل در تنفس، افزایش ترشح یعنی خلط یا خونریزی، علائم گوارشی مانند تهوع استفراغ و یا اسهال و بدون تغییر در وضعیت روانی یعنی گیجی، بی حالی و بدون شرایط مزمن مانند بیماری های ریه یا قلب، نارسایی کلیوی و یا شرایط نقص ایمنی بدن که فرد را در معرض خطر ابتلا به بیماری قرار می دهد، می تواند در محیط خانه مورد مراقبت قرار گیرند که همان اصول مراقبت در محیط خانه در مورد این بیماران بایستی اعمال گردد. این تصمیم نیاز به قضاوت بالینی دقیق دارد و اطمینان ایمنی در خانه برای بیمار باید انجام گیرد. علاوه بر این بیماران و اعضای خانواده باید در زمینه بهداشت فردی، روش های پیشگیری و کنترل عفونت، نحوه مراقبت از افراد مشکوک به عفونت و نحوه پیشگیری و انتقال عفونت به سایر اعضای خانواده آموزش های لازم را دریافت نمایند.

## بیمار و خانواده باید تحت آموزش و حمایت مستمر قرار

### گیرند برای مراقبت بالینی در منزل بایستی به توصیه

### های زیر عمل نمایند: بیمار را در یک اتاق جداگانه و با

تهویه مناسب قرار دهید. محدودیت ارتباط و تماس با افراد دیگر، به طور ایده آل یک نفر از نظر سلامتی در وضعیت خوبی است،( ترجیحا از گروه های پر خطر مانند سالمندان نباشد) برای مراقبت از بیمار اختصاص داده شود. اعضای

خانواده باید از تردد به اتاق بستری بیمار خودداری نمایند و در شرایط ناچاری از اشتراک فضای روزانه، بیمار باید بهداشت تنفسی را رعایت نموده و از سایر افراد خانوار فاصله حداقل 1 متر را حفظ کند مثلا خوابیدن در یک تخت جداگانه. یک استثنا ممکن است برای یک مادر شیرده در نظر گرفته شود، با توجه به مزایای تغذیه با شیر مادر و نقش ناچیز شیر مادر در انتقال ویروس های دستگاه تنفسی، مادر می تواند به شیردهی ادامه دهد. مادر هنگام نزدیک شدن به کودک باید از ماسک استفاده نماید و قبل از تماس با کودک، رعایت دقیق بهداشت دست را انجام دهد. وی همچنین باید سایر اقدامات بهداشتی شرح داده شده در این دستورالعمل را رعایت نماید.

دستکش ها، حوله ها و سایر پسماندهای تولید شده توسط بیمار یا در حین انجام فرایند مراقبت از بیمار قبل از دفع با سایر پسماندهای خانگی باید در یک ظرف دربدار در اتاق بیمار جمع آوری گردند. رعایت بهداشت فردی ضروریست و بایستی استفاده از ظروف غذایی مشترک، سیگار مشترک به منظور اجتناب از آلودگی با ترشحات دهانی فرد بیمار، حوله و یا ملحفه های مشترک خودداری شود. شستشوی ظروف غذایی بیمار با آب و مایع ظرفشویی توصیه می شود. به طور روزانه سطوح مورد تماس بیمار با محلول ضد عفونی وایتکس رقیق 1٪ گند زدایی شود. البسه، حوله و ملحفه های مورد استفاده بیمار با استفاده از ماشین لباسشویی در آب 60 تا 90 درجه شسته شود. به دلیل احتمال ایجاد ذرات ریز آلوده کننده، از تکاندن البسه و ملحفه های بیمار خودداری شود. توصیه به پیگیری درمان و مراجعه

مجدد بیمار در صورت بروز علائم هشدار اگر یکی از اعضای خانواده علائم عفونت حاد تنفسی از جمله تب، سرفه، گلو درد و تنفس دشوار را تجربه کرد. بلافاصله با تیم بهداشت شهرستان و دانشگاه منطقه اطلاع داده می شود و توصیه های بهداشت را دنبال کند.

## مدیریت افراد در معرض تماس

تماس یافتگان توصیه می گردد تا مدت 14 روز از زمان تماس بر سلامت خود نظارت داشته باشند. در صورت بروز هرگونه علائم به خصوص تب، علائم تنفسی مانند سرفه یا تنگی نفس یا اسهال، از آخرین روز از تماس احتمالی خود به فوریت های پزشکی اطلاع دهند. در طول مدت زمان تحت نظر، باید مراقب سلامت تیم بهداشت، تماس یافتگان را لیست نموده و با آنها در تماس باشند. مراقبین بهداشتی باید وضعیت سلامتی افراد را از طریق تلفن و در حالت ایده آل در صورت امکان با مراجعه پیگیری نمایند. جهت انتقال بیماران علامتدار حتما باید از دستورالعمل اورژانس پیش بیمارستانی تبعیت گردد. تردد و جابجایی بیمار محدود باشد و فضای مشترک را به حداقل برسانید. اطمینان حاصل کنید که فضاهای مشترک به عنوان مثال آشپزخانه، حمام به عنوان مثال پنجره ها را باز نگه دارید. (به خوبی تهویه گردند) فرد مراقبت کننده از بیمار زمانی که با فرد بیمار در