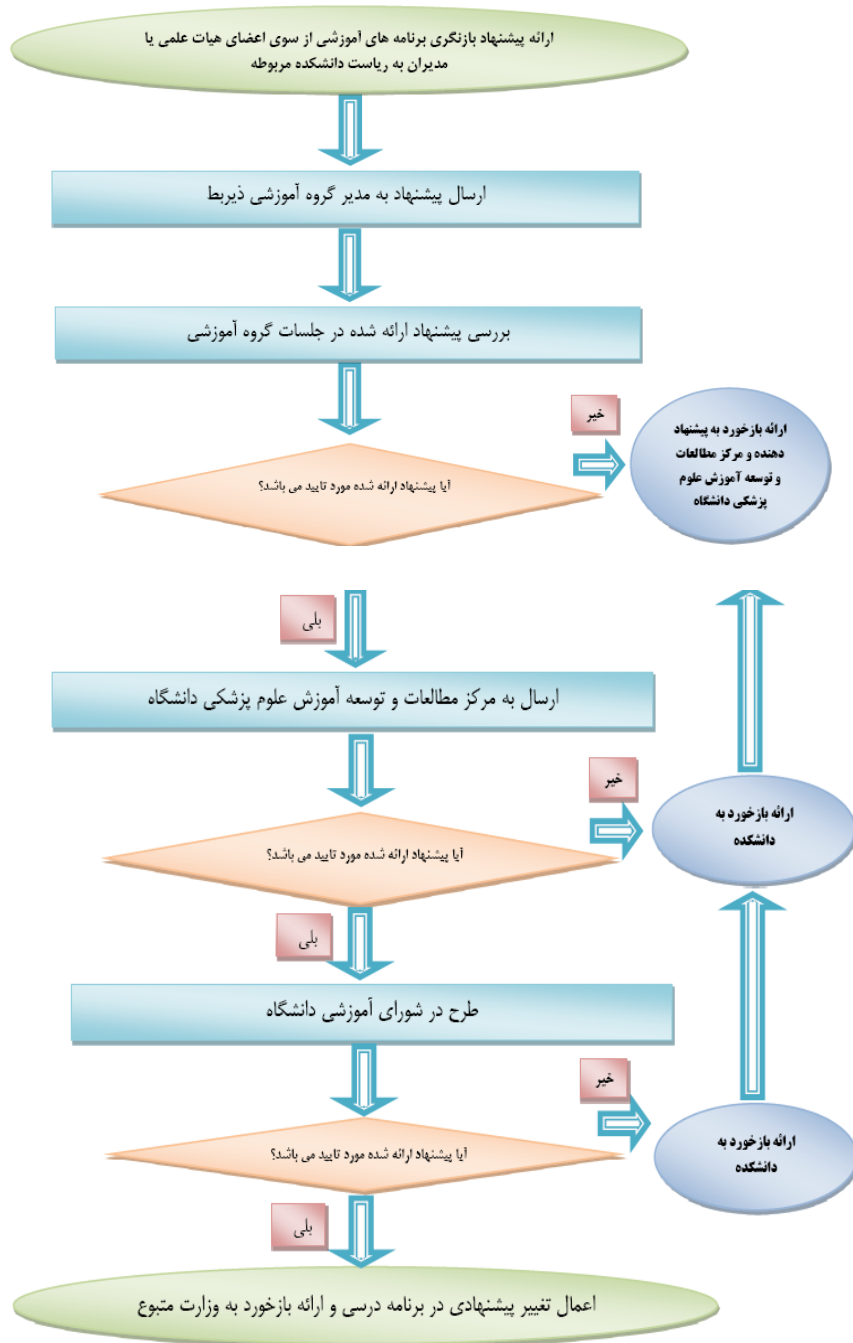


## فرم اطلاعات خدمت/زیر خدمت جهت ارائه روی پایگاه اطلاع رسانی دستگاه

عنوان خدمت: بازنگری برنامه های آموزشی رشته های تخصصی و دوره های فوق تخصصی و تکمیلی		شناسه خدمت (این فیلد توسط سازمان مدیریت و برنامه ریزی کشور ارائه شده است).		
نوع خدمت: <input checked="" type="checkbox"/> خدمت به شهروندان (G2C) <input type="checkbox"/> خدمت به کسب و کار (G2B) <input type="checkbox"/> خدمت به دیگر دستگاه های دولتی (G2G)				
شرح خدمت: این خدمت برای ارتقای کیفی برنامه های آموزشی در کلیه گروه های آموزشی با نظارت مدیریت مرکز مطالعات و توسعه آموزش علوم پزشکی دانشگاه صورت می گیرد				
مدارک مورد نیاز: تشخیص اعضای هیات علمی یا مدیران گروه یا ریاست دانشکده یا مدیران				
جزئیات خدمت	متوسط مدت زمان ارائه خدمت:	دو ماه		
	ساعات ارائه خدمت:	(ساعات مراجعه متقاضی)		
	تعداد بار مراجعه حضوری	ندارد		
	هزینه ارائه خدمت (ریال) به خدمت گیرندگان	مبلغ (مبالغ)	شماره حساب (های) بانکی	
		...		
نحوه دسترسی به خدمت	<input checked="" type="checkbox"/> اینترنتی (پیوند صفحه ارائه خدمت بصورت الکترونیکی با کلیک روی نماد کاربر را هدایت کند)			
	<input type="checkbox"/> پست الکترونیک: (آدرس پست الکترونیک خدمت جهت پاسخگویی یا ارتباط با متقاضی)			
	<input type="checkbox"/> تلفن گویا یا مرکز تماس: (در صورت وجود ارائه شماره مرکز تماس یا تلفن گویا با کلیک روی نماد نمایش داده شود)			
	<input type="checkbox"/> تلفن همراه (پیوند دریافت برنامه کاربردی ارائه خدمت روی تلفن همراه)			
	<input type="checkbox"/> پیام کوتاه (شماره سامانه پیامکی ارائه خدمت در صورت وجود با کلیک روی نماد نمایش داده شود)			
	<input type="checkbox"/> دفاتر ارائه خدمت یا دفاتر پیخوان خدمات (لیست بازشونده یا پیوند آدرس دفاتر ارائه خدمت یا دفاتر پیشخوان ارائه خدمت)			



جدول شماره ۱