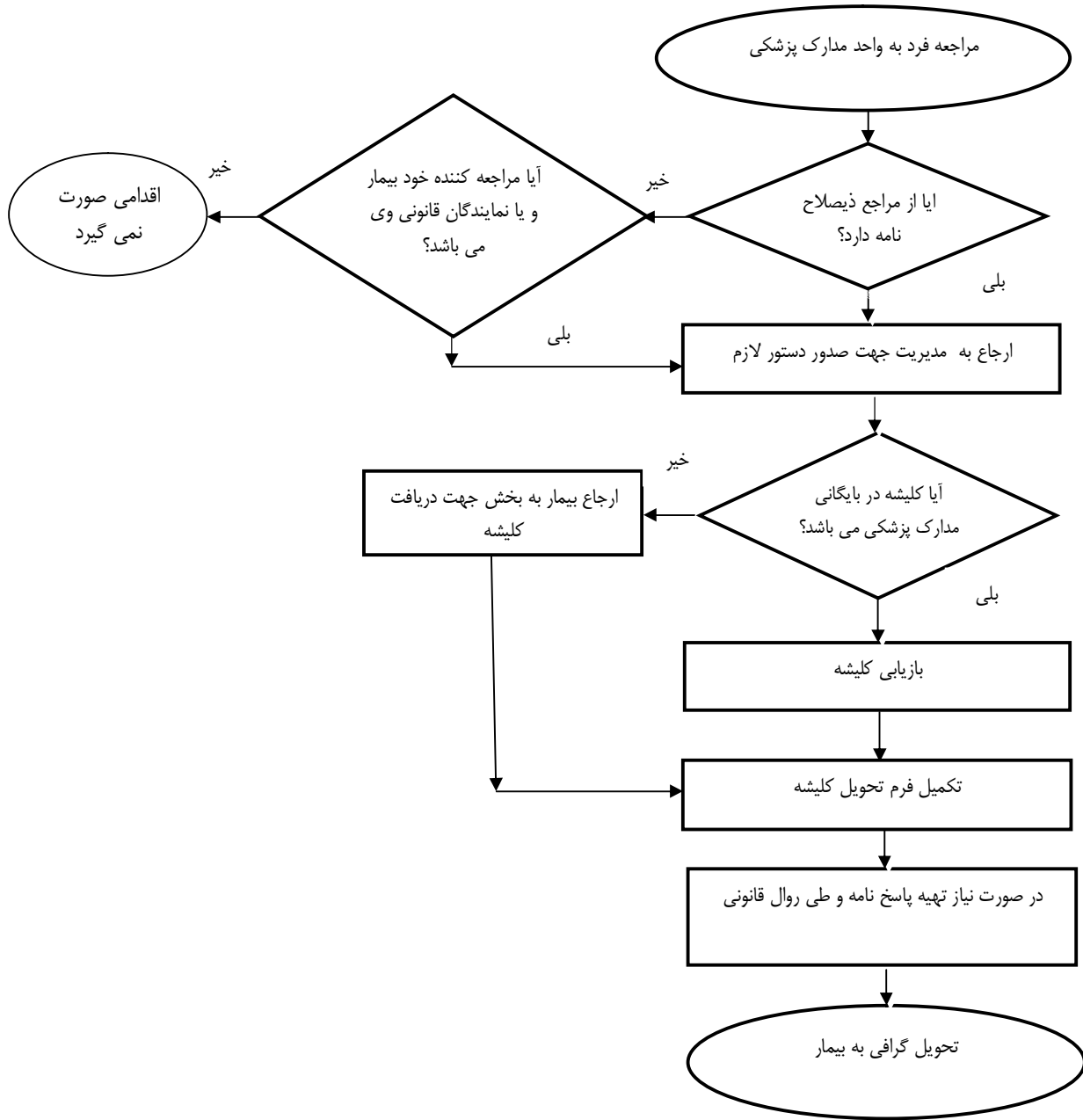


## فرایند درخواست کلیشه رادیوگرافی و سی تی اسکن



نوع خدمت: تحویل کلیشه رادیوگرافی و سی تی اسکن

واحد ارائه دهنده خدمت: مدارک پزشکی - بخش های بالینی -

مدیریت

زمان صرف شده برای انجام این خدمت : 10-25 دقیقه برای

هر کلیشه

## اطلاعات مربوط به خدمت

شرکت ارائه دهنده خدمت:

دستگاه ارائه دهنده خدمت: بیمارستان بنت الهدی

نام خدمت: فرایند درخواست کلیشه رادیوگرافی و سی تی اسکن

تعریف خدمات: نحوه درخواست کلیشه رادیوگرافی و سی تی اسکن

سایر دستگاه های مرتبط جهت انجام خدمت:-

قوانین و مقررات مرتبط با خدمت:

دستور مراجع ذیصلاح - ارجاع به مدیریت - ارجاع به واحد مدارک پزشکی یا بخش بستری

هزینه های مربوط به انجام خدمت: ندارد

زمان میانگین برای سرویس: 10-25 دقیقه

مدارک مورد نیاز برای انجام خدمت: درخواست از مراجع ذیصلاح

نحوه دسترسی به خدمت: مراجعه حضوری به واحد پزشکی

آدرس محل مراجعه: بجنورد - خیابان شهید واقفی بیمارستان بنت الهدی

آدرس وب سایت:

تلفن: 0584-2236551

سایر توضیحات :

هزینه های مربوط به خدمت

مبلغ

نام بانک

کد شعبه

شماره حساب

نام صاحب حساب

توضیحات

فرم های مربوط به خدمت

نام فرم

کد فرم

توضیحات

فایل

نام و نام خانوادگی بالاترین مقام دستگاه و پست سازمانی

مدیر کل منابع انسانی و تحول اداری استانداری

امضاء

امضاء