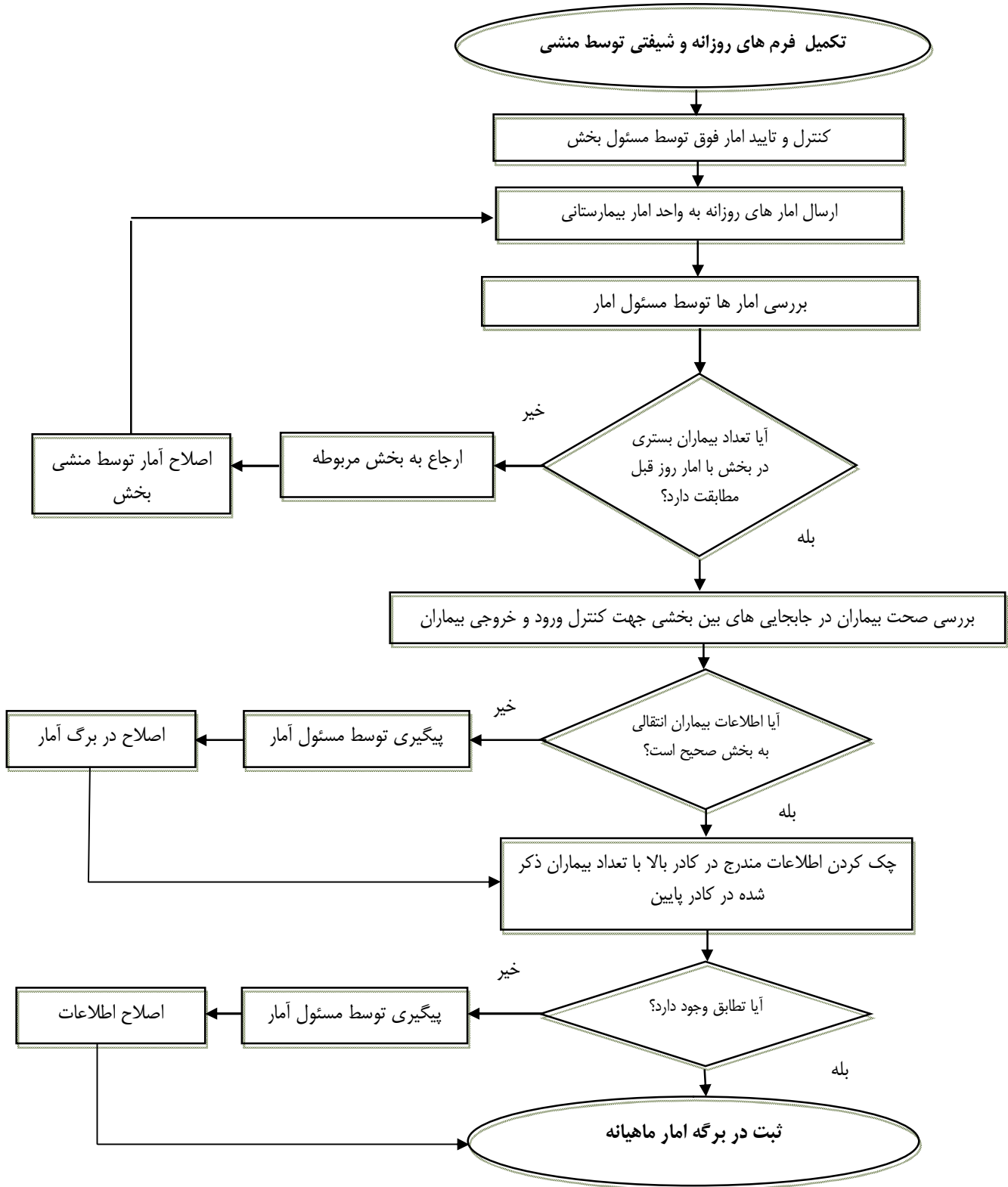


## فرایند دریافت آمار روزانه بیماران بستری بخشهای بیمارستانی



نوع خدمت: دریافت آمار روزانه بخش های بستری  
 واحد ارائه دهنده خدمت: واحد آمار مدارک پزشکی بیمارستان  
 زمان صرف شده برای انجام این خدمت : 10-  
 20 دقیقه برای هر بخش

## اطلاعات مربوط به خدمت

دستگاه ارائه دهنده خدمت: دانشگاه علوم پزشکی خراسان شمالی - بیمارستان بنت الهدی  
شرکت ارائه دهنده خدمت: -

نام خدمت: فرایند دریافت آمار روزانه بیماران بستری بخشهای بیمارستانی

تعریف خدمات: دریافت و کنترل آمار روزانه ارسالی از بخشهای بستری و سرپائی بیمارستان

سایر دستگاه های مرتبط جهت انجام خدمت: -

قوانین و مقررات مرتبط با خدمت:

فرایند یکسان شده ارسالی از طریق معاونت های دانشگاه علوم پزشکی و خدمات درمانی خراسان شمالی جهت اجرا در کلیه بیمارستانهای سطح استان

زمان میانگین برای سرویس: 20-10 دقیقه  
هزینه های مربوط به انجام خدمت: ندارد

مدارک مورد نیاز برای انجام خدمت:

نحوه دسترسی به خدمت: حضور در محل

آدرس محل مراجعه: بجنورد-خ هنر - بیمارستان بنت الهدی

تلفن: 0584-2236551  
آدرس وب سایت:

<http://bentolhoda.nkums.ac.ir/?partid=2454>

سایر توضیحات:

هزینه های مربوط به خدمت

مبلغ	نام بانک	کد شعبه	شماره حساب	نام صاحب حساب	توضیحات

فرم های مربوط به خدمت

نام فرم	کد فرم	توضیحات	فایل

نام و نام خانوادگی بالاترین مقام دستگاه و پست سازمانی  
مدیر کل منابع انسانی و تحول اداری استانداری

امضا  
امضاء