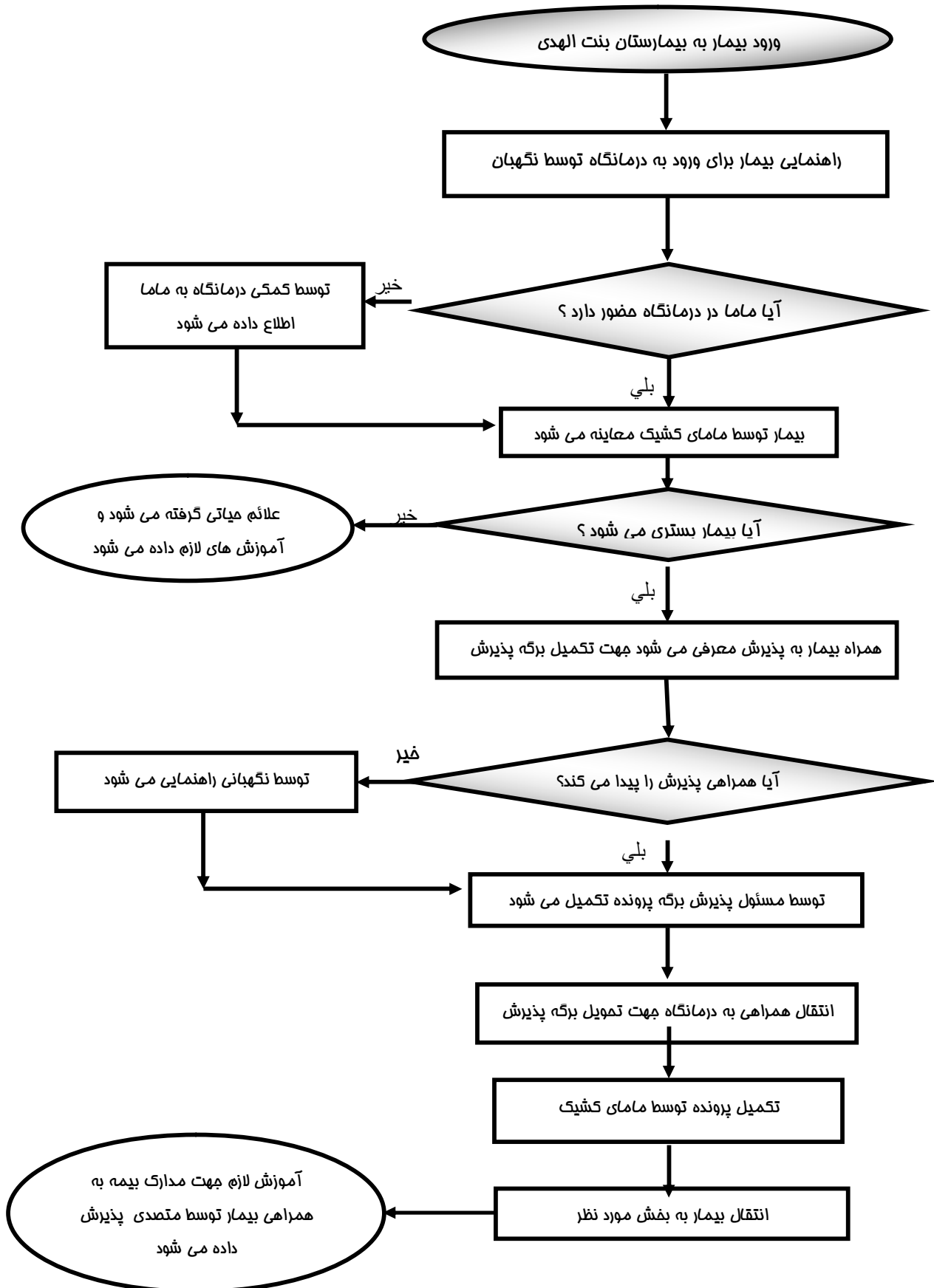


فرایند پذیرش بیماران بیمارستان بنت الهدی



اطلاعات مربوط به خدمت						
شرکت ارائه دهنده خدمت:			دستگاه ارائه دهنده خدمت: بیمارستان بنت الهدی			
نام خدمت: فلوجارت پذیرش بیماران بیمارستان بنت الهدی						
تعریف خدمات: نحوه پذیرش بیماران						
سایر دستگاه های مرتبط جهت انجام خدمت:						
قوانین و مقررات مرتبط با خدمت: راهنمایی بیمار به درمانگاه مامائی - معاینه توسط ماما - معرفی بیمار به پذیرش، بستری در بخش						
هزینه های مربوط به انجام خدمت: طبق تعرفه های بیمارستانی			زمان میانگین برای سرویس: 20 دقیقه			
مدارک مورد نیاز برای انجام خدمت: کارت شناسایی معتبر از بیمار و یا از نماینده قانونی او - دفترچه بیمه - آزمایشات در صورت عمل جراحی - OK بی هوشی - مشاوره						
نحوه دسترسی به خدمت: مراجعه حضوری به واحد پذیرش						
آدرس محل مراجعه: بجنورد - خیابان شهید واقفی بیمارستان بنت الهدی						
آدرس وب سایت:			تلفن: 0584-2236551			
سایر توضیحات :						
هزینه های مربوط به خدمت						
مبلغ: پرداخت تعرفه های وزارت بهداشت و درمان		نام بانک	کد شعبه	شماره حساب	نام صاحب حساب	توضیحات
فرم های مربوط به خدمت						
نام فرم		کد فرم	توضیحات	فایل		
نام و نام خانوادگی بالاترین مقام دستگاه و پست سازمانی			مدیر کل منابع انسانی و تحول اداری استانداری			
امضا			امضاء			