



## مرکز آموزشی درمانی بیمارستان بنت الهدی بجنورد

### معاونت آموزشی و پژوهشی

#### واحد آموزش

##### معرفی واحد آموزش

✓ واحد آموزش مرکز با مدیریت معاون آموزشی و پرسنل شاغل در واحد از طریق برنامه ریزی، هماهنگی، نظارت و هدایت برنامه های آموزشی با همکاری مدیر گروه ها، روسای بخش ها و اعضای هیئت علمی تلاش دارد خدمات آموزشی استاندارد و مناسبت را با توجه به امکانات واحد آموزش ارائه نماید.

##### فضاهای آموزشی:

در حال حاضر فضاهای آموزشی بیمارستان بنت الهدی به شرح ذیل می باشد:

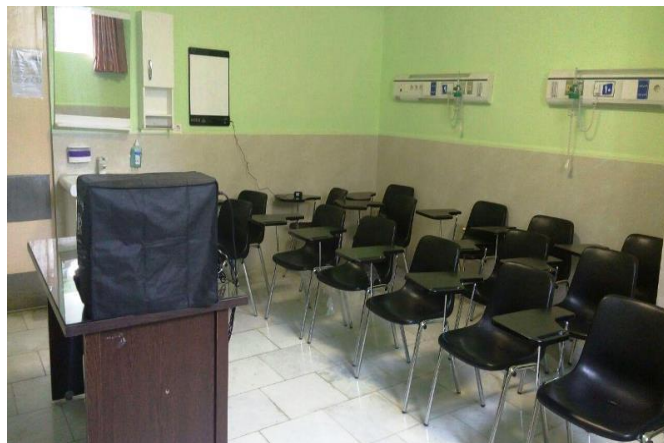
✓ تالار بیمارستان: دارای ۴۰ صندلی و امکانات آموزشی شامل رایانه، دیتا پرژکتور، پرده نمایشی دیجیتال، اینترنت و وایت برد می باشد که میز جلسات با ۲۰ صندلی نیز در این مکان وجود دارد.



✓ سالن کنفرانس دارای ۳۶ صندلی و امکانات آموزشی شامل رایانه، دیتا پرژکتور، پرده نمایشی، نگاتوسکوپ، اینترنت و وایت برد می باشد.



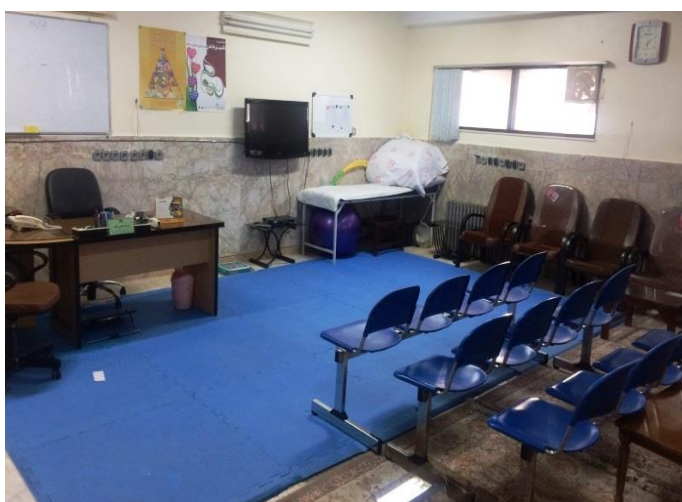
✓ به علت کمبود فضا یک اتاق درس مشترک برای هر دو بخش جراحی و داخلی زنان با ظرفیت ۱۸ نفر در نظر گرفته شده است که مجهز به سیستم کامپیوتر، LCD، وایت برد و نگاتوسکوپ می باشد.



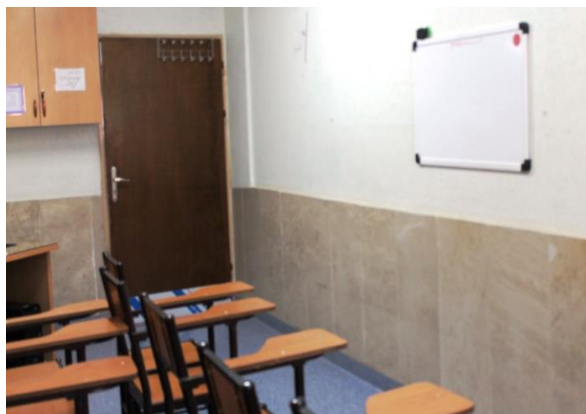
✓ یک کلاس درس در بخش LDR 1 با ظرفیت ۲۵ نفر قرار دارد که به طور مشترک برای فراگیران بخش اورژانس و بخش های زایمان مورد استفاده قرار می گیرد که مجهز به سیستم کامپیوتر، LCD و وایت برد می باشد.



✓ کلاس آموزشی آمادگی زایمان برای مادران باردار جنب دفتر مترون و سوپروایزر آموزشی بیمارستان نیز با ظرفیت 20 نفر که مجهز به سیستم کامپیوتر، LCD و وایت برد می باشد.



✓ واحد نوزادان و nicu دارای یک اتاق درس مشترک می باشند که در nicu قرار دارد که دارای ۱۰ صندلی و مجهز به سیستم کامپیوتر و وایت برد می باشد.



✓ این بیمارستان جهت دسترسی فراگیران به منابع الکترونیک دارای ۵ عدد Wifi می باشد که در کلیه بخش های درمانی و پویون اینترن قرار دارد که کلیه فراگیران و اعضاء هیات علمی به آن دسترسی دارند.



### **مرکز مهارت های بالینی (Skill Lab) :**

به دلیل کمبود فضای بیمارستان کلاس درس بخش LDR1، به عنوان مرکز مهارت های بالینی (Skill Lab) که مجهز مولاژهای نوزاد و بزرگسال CPR می باشد، جهت برگزاری کلاس آموزش احیاء (بزرگسالان-نوزادان) برای فراگیران استفاده می شود. به دلیل کمبود بودجه آموزشی در نظر گرفته شده برای تهیه مولاژ، جهت کسب سایر مهارت های عملی بالینی فراگیران از مرکز مهارت های بالینی (Skill Lab) دانشکده پرستاری و مامایی استفاده می شود.



## کتابخانه

کتابخانه بیمارستان دارای ۲۳۵۶ جلد کتاب می باشد که کتاب ها شامل تخصصی زنان و مامایی، نوزادان، پرستاری داخلی و جراحی، کتاب های روانشناسی و داستان و مذهبی می باشد. یک قفسه آن شامل مجلات علمی و یک قفسه سی دی های آموزشی قرار داده شده است.

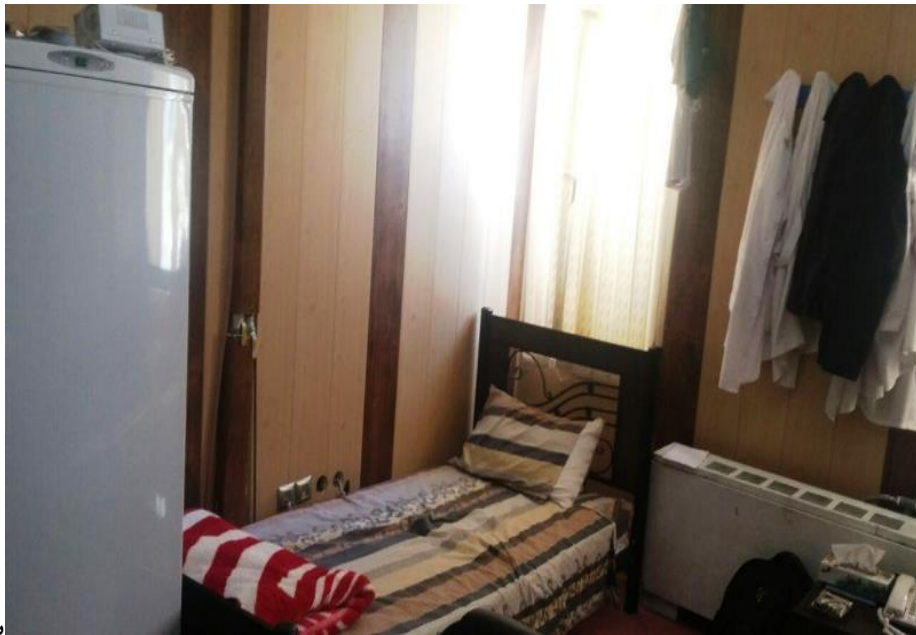


## امکانات رفاهی فراگیران

امکانات رفاهی شامل اتاق استراحت (پاویون) و سلف می باشد. وعده های اصلی غذایی در محل پاویون و در صورت تمایل فراگیر در سلف سرویس بیمارستان و دانشگاه ارائه می گردد. امکان دسترسی فراگیران به رختکن و کمد نیز در داخل بیمارستان وجود دارد. دانشجویان در صورت تمایل پس از هماهنگی با واحد تغذیه و تهیه ژتون می توانند از غذای سلف بیمارستان استفاده کنند.



سلف بیمارستان



پاویون فراگیر



رختکن فراگیر خانم



رختکن فراگیر آقا