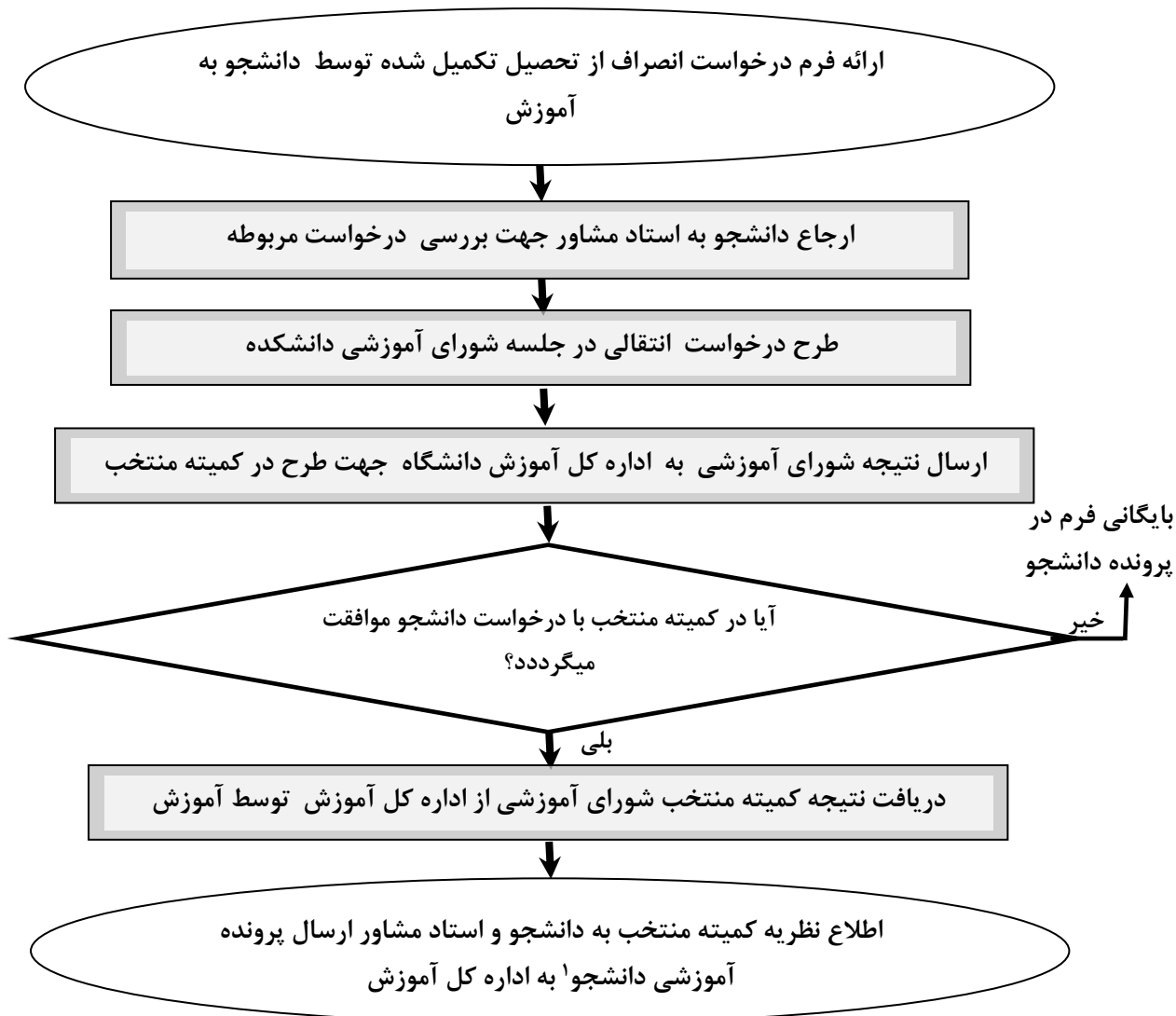




فرآیند درخواست انصراف از تحصیل



^۱ - در صورت موافقت با انصراف از تحصیل دانشجو، پس از تسویه حساب دانشجو ارسال پرونده آموزشی دانشجو به اداره کل آموزش صورت میگیرد.

ماده ۳۸ (از آیین نامه ها) - **انصراف از تحصیل:** دانشجویی که تمایل به انصراف از تحصیل داشته باشد باید درخواست انصراف خود را شخصاً به اداره آموزش دانشگاه یا دانشکده تسلیم نماید. این دانشجو مجاز است فقط برای یک بار حداکثر تا یکماه قبل از پایان همان نیمسال تقاضای انصراف خود را پس بگیرد پس از انقضای این مهلت حکم انصراف از تحصیل وی صادر می شود و پس از آن حق ادامه تحصیل در آن رشته را ندارد.