



انگیزه نامه بیمارستان بنت الهدی بجنورد SOP



به نام خداوند یکتا

تولد زیباترین پدیده عالم خلقت است که بی شک انسان را به خدانشناسی رهنمون می کند و نوزادان شایستگان بالقوه ای هستند که در دستان توانمند پزشکان حاذق و ماماها و پرستاران دلسوز می رویند و می بالند.

بیمارستان بنت الهدی در بجنورد به خود افتخار می کنند که با ۱۷۱ تخت مصوب تنها بیمارستان دانشگاهی زنان ، زایمان ، نوزادان شهرستان بجنورد و تنها بیمارستان سطح ۳ زنان در استان خراسان شمالی که در ۷۷۰۰ متر زیربنا رسالت خطیر تحویل نسل سالم به جامعه را بر عهده دارد در سال های اخیر علاوه بر بخش ها و واحدهای اولیه (زنان- جراحی- NICU- نوزادان- اتاق عمل- اورژانس) بدیهی است موفقیت در انجام چنین رسالت عظیمی نیازمند برخورداری از نیروی انسانی دانا و توانمند است که برنامه هوشمندانه را تدوین و اجرا نمایند.

با گذشت زمان تغییرات اجتناب ناپذیر در محیطی که سازمان در آن قرار دارد مانع بزرگی در راه تحقق اهداف از پیش تعیین شده قرار می دهد. بیمارستان نیز به مانند هر سازمان دیگری در محیطی پویا قرار دارد و خواه ناخواه تغییرات موجود در محیط (تغییر الگوی بیمار یها، پیرشدن جمعیت، بیماریهای نوپدید و بازپدید، تغییرات تکنولوژی، روشها و پروسیجرهای درمان جدید، افزایش آگاهی و انتظارات مراجعین و ...) بر فعالیتهای و عملکردهای آن اثرگذار می باشد. چنانچه سازمان بدون توجه به این تغییرات به فعالیتهای خود ادامه می دهد بدون شک محکوم به شکست خواهد بود که این بیمارستان برای دستیابی به اهداف راهبردی و پاسخگویی در قبال ذینفعان و مشتریان باید همواره مراقب علائم هشدار دهنده تهویه ها و فرصتهای محیطی باشد تا با تصمیم گیری به موقع و صحیح و استفاده از برنامه استراتژیک مناسب دستیابی به اهداف راهبردی را امکان پذیر نمایند.

این بیمارستان با هدف بهبود مستمر خدمات، در امر درمان، آموزش و پژوهش جهت فعالیتهای بیمارستان و دستیابی به این هدف مستلزم تعهد و مشارکت همه جانبه از سطوح بالای بیمارستان و مدیریت ارشد تا سطوح عملیاتی می باشد لذا با این باور اعضای تیم رهبری و مدیریت و مشمولان و سرپرستاران بیمارستان تمام همت و تلاش خود را بکار بسته اند تا در راستای رسالت بیمارستان با بکارگیری بهینه از تمامی سرمایه های انسانی، مالی، تجهیزات و ... برنامه ای در خود ارتقاء خدمات به مددجویان تدوین کنند.

و من الله التوفیق
دکتر زهره روهنده
سرپرست بیمارستان بنت الهدی



انگیزه نامه بیمارستان بنت الهدی بجنورد

شناسنامه مرکز آموزشی، پژوهشی و درمانی بنت الهدی (سال بهره برداری: ۱۳۴۶)

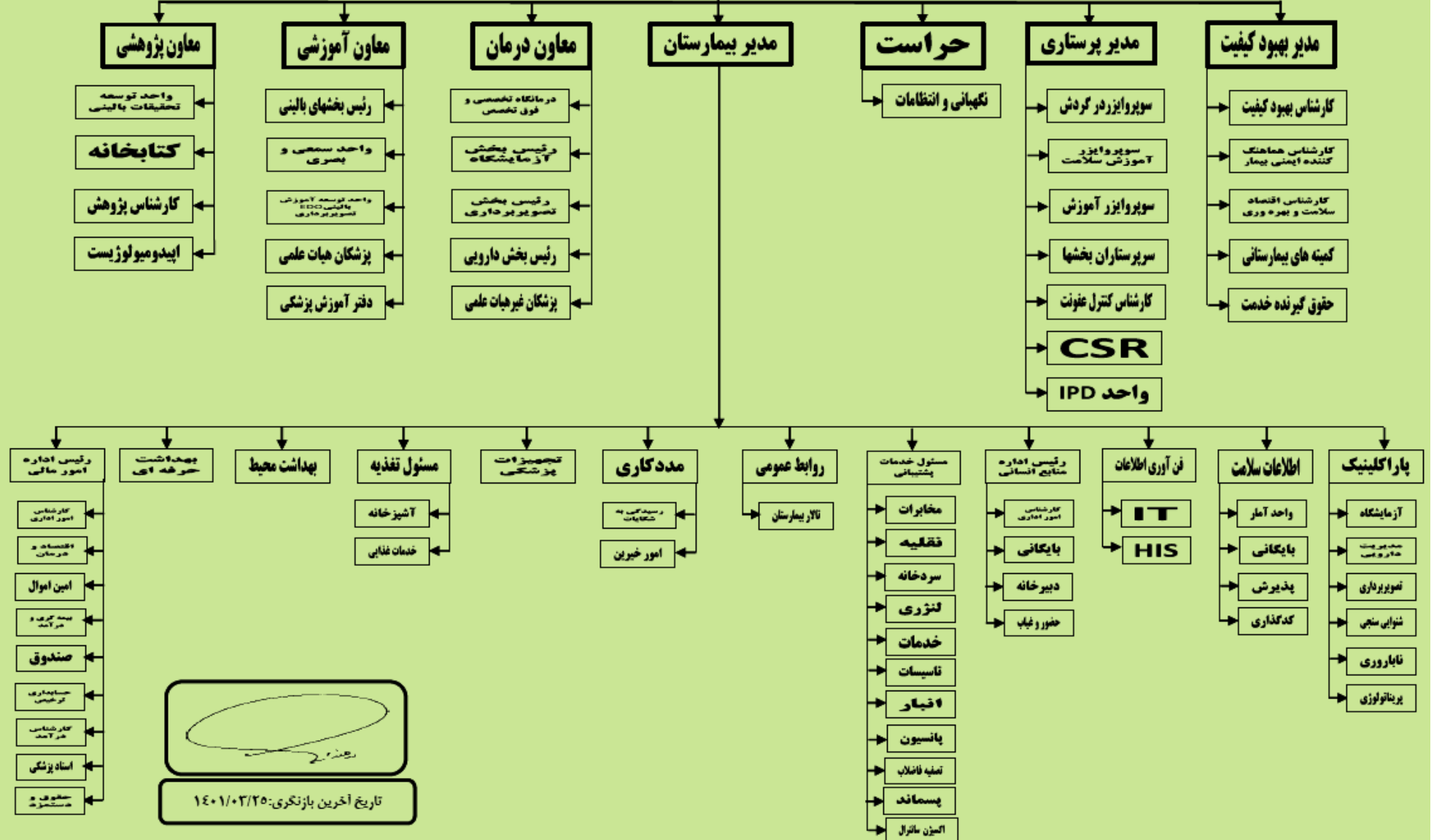
ردیف	بخش	تعداد تخت مصوب	تعداد تخت فعال	سرپایی
۱	کل بیمارستان	۱۷۱	۱۳۲	-
۲	اورژانس	۲۰	۹	۷
۳	NICU	۲۷	۱۲	
۴	نوزادان	۳۵	۳۲	
۵	postpartum	۴۸	۲۹	
۶	جراحی زنان	۱۳	۶	
۷	LDR	۲۰	۱۷	
۸	زنان و vip	۲۸	۳۶	




انگیزه نامه بیمارستان بنت الهدی بجنورد

عنوان سند: نمودار سازمانی مرکز آموزشی، پژوهشی و درمانی بنت الهدی | کدسند: CH-BH-1 | تاریخ تدوین: ۱۳۹۵ | تاریخ آخرین بازنگری: ۱۴۰۱/۰۳/۲۵ | تاریخ ابلاغ: ۹۸/۰۴/۰۲

ریاست بیمارستان




 تاریخ آخرین بازنگری: ۱۴۰۱/۰۳/۲۵

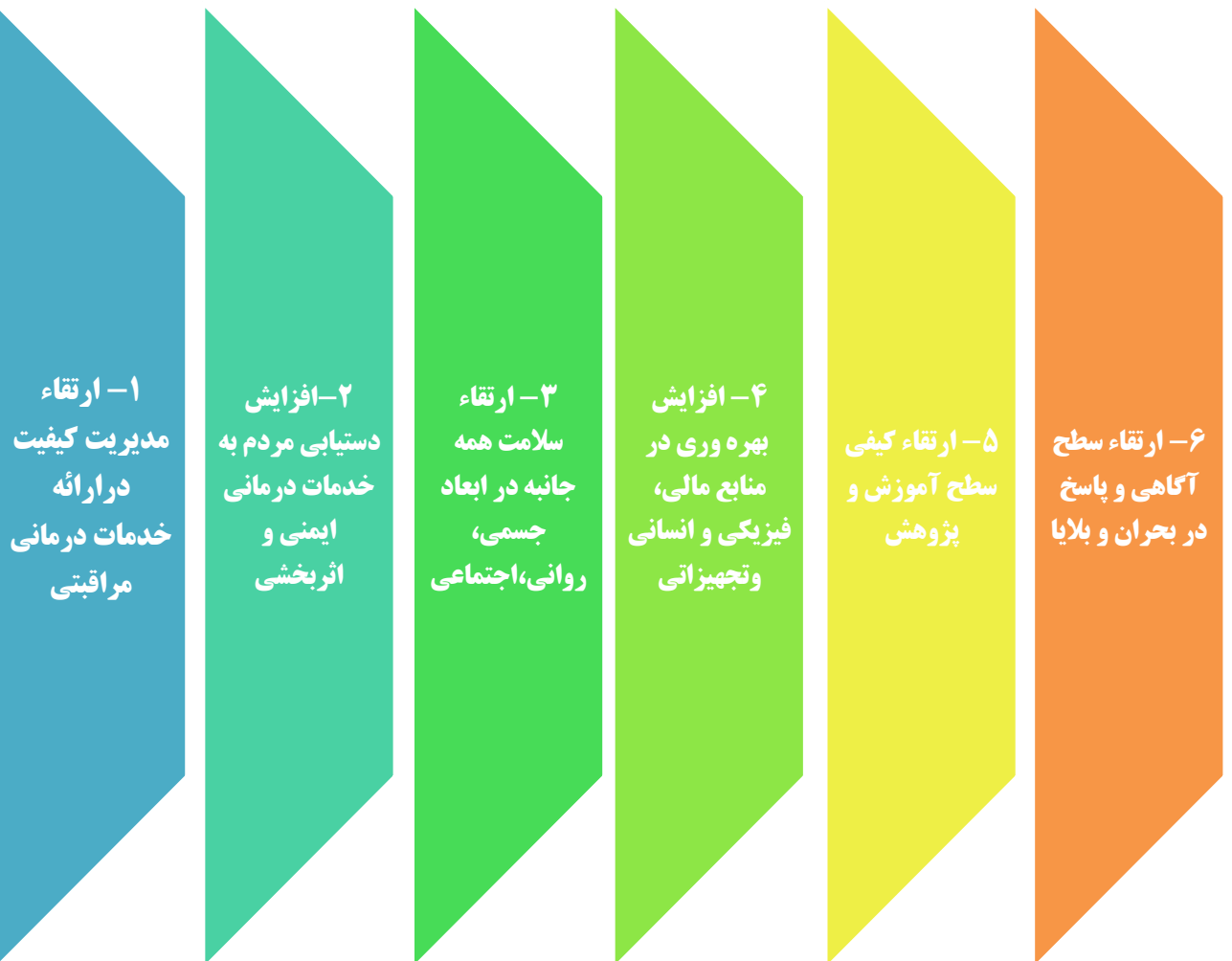
معرفی مسئولین مرکز آموزشی پژوهشی بنت الهدی

خانم دکتر روهنده	مسئول ایمنی، مسئول فنی، سرپرست بیمارستان	
خانم بختیاری	مدیریت بیمارستان بنت الهدی	
خانم محبی	مدیر دفتر پرستاری	
خانم دکتر نصیری	معاون آموزشی بیمارستان و قائم مقام مسئول فنی	
خانم خداپرست	سوپروایزر آموزشی	
خانم دکتر کلاته	معاون درمان	
دکتر مافی نژاد	معاون پژوهش	
خانم سفیدی	کارشناس پژوهش	
خانم امینی	مسئول بهبود کیفیت و اعتبار بخشی	
خانم سفیدی	کارشناس بهبود کیفیت	

خانم اردبیلی	کارشناس هماهنگ کننده ایمنی بیمار	
خانم فخری	کارشناس کنترل عفونت	
خانم بختیاری	سوپروایزر آموزش سلامت همگانی	
خانم سعادت‌مند	پرستار پیگیر آموزش سلامت	
خانم مهرجو	روانشناس	
خانم صفی زاده خانم مهرجو	مددکار	
خانم ایزی	کارشناس حقوق گیرنده بیمار – تکریم ارباب رجوع	
خانم گریوانی	مدیریت خطر و حوادث و بلایا	

خانم انسیه وطن دوست	کارشناس تغذیه	
خانم معصومه اسدی	کارشناس فناوری اطلاعات	
خانم شیردل	کارشناس بهداشت محیط	
خانم خانی	کارشناس بهداشت حرفه ای	

اهداف کلان بیمارستان بنت الهدی بجنورد



سیاست های اصلی مرکز درمانی، آموزشی و پژوهشی بنت الهدی

ارائه به موقع و جامع خدمات به بیماران با ارتقاء رضایت و بدون تحصیل هزینه اضافی	ارتقاء مدیریت کیفیت خدمات درمانی مراقبتی	گیرندگان خدمت/همراهیان /کارکنان
توجه به ایمنی بیمار	افزایش دستیابی مردم به خدمات درمانی	گیرندگان خدمت/زوجهای نابارور/بیماران صعب الاعلاج /بیماران آسیب پذیر
ارتقاء سلامت همه جانبه با تاکید بر ترویج جوانی جمعیت	ارتقاء سلامت همه جانبه در ابعاد جسمی/روانی/اجتماعی	گیرندگان خدمت/کارکنان/زوجهای نابارور
افزایش بهره وری	افزایش بهره وری در منابع مالی، فیزیکی، انسانی و تجهیزات	بیماران / کارکنان / پیمانکاران
تقویت آموزش و پژوهش در جهت استفاده کارآمد تکنولوژی و فن آوری نوین	ارتقاء کیفی سطح آموزش و پژوهش	کارکنان / پزشکان / پرسنل درمانی
مدیریت ریسک و بلایا با افزایش آگاهی کارکنان	ارتقاء سطح آگاهی و پاسخ در بحران و بلایا	کارکنان /بیماران /مردم / اورژانس پیش بیمارستانی

بیانیه چشم انداز، رسالت و ارزشهای سازمان

چشم انداز و ماموریت

چشم انداز پنج ساله بیمارستان بنت الهدی:

ما امید داریم با توکل به خدا، **مشارکت نیروهای متخصص، متعهد و مجرب**، استفاده از **فن آوریهای نوین و حمایت ذینفعان**، در ارائه **خدمات مستمر با کیفیت و ایمن و افزایش میزان رضایتمندی** منتخب برتر مراجعان، پزشکان و کارکنان در شرق کشور باشیم.

رسالت بیمارستان بنت الهدی بجنورد:

این بیمارستان ماموریت خود را **تأمین و ارتقاء سطح سلامت جامعه**، **بویژه مادران و نوزادان** در زمینه های **خدمات تخصصی بهداشتی درمانی و آموزشی پژوهشی** می داند و با تکیه بر **توانمندی، تجربه، تخصص و تعهد نیروی انسانی و بهره گیری از فن آوری های نوین**، **ظرفیت های مشتریان، رعایت اصول اخلاقی و حرفه ای در راستای رسالت وزارت بهداشت**، درمان و آموزش پزشکی گام برمی دارد

شرح خدمات:

این بیمارستان افتخار ارائه خدمات ذیل را به ذینفعان کلیدی (از جمله مددجویان، کارکنان و...) دارد:

- ارائه خدمات تخصصی و فوق تخصصی نوزادان
- تنها مرکز ارائه خدمات زنان و زایمان سطح ۳
- کاهش زمان انتظار بیمار و کسورات پرونده
- مرکز تخصصی پرستاری مجهز استانی
- تنها مرکز ارائه دهنده خدمات نازایی در استان
- راه اندازی مرکز پریناتولوژی
- فعال بودن کلاسهای آموزش مادران باردار در خصوص ترویج زایمان
- پرداخت مطالبات پرسنلی
- آموزشی بودن و حضور هیات علمی در این مرکز
- راه اندازی کلینیک تخصصی زنان و مامایی
- ارتقاء شاخصهای ایمنی بیمار
- وجود سیستم اعتبار بخشی و برنامه ریزی استراتژیک و عملیاتی
- رضایتمندی مشتریان

با وجود مشکلات پیش رو این مرکز، از جمله:

پراکنده بودن ساختمانها، عدم همجواری و تصویربرداری و آزمایشگاه با بخشهای درمان، عدم کفایت ایمنی کارکنان، هم مرکز با کشور هم سایه، مخاطرات زیست محیطی و حادثه خیز بودن استان، وجود قومیت های مختلف در شهر بجنورد، کمبود تجهیزات پزشکی تمام تلاش کارکنان جهت ارائه خدمات بهتر می باشد.

با بهره بری از فرصت هایی چون :

رویکرد مناسب وزارت بهداشت در حمایت از فعالیتهای درمانی، سیاستهای دولت الکترونیک، ستاد فوریت های پزشکی و آگاهی مردم نسبت به دوره درمانی و پیش بیمارستانی، تمایل به سرمایه گذاری بخش خصوصی، آموزشی بودن بیمارستان و حضور رزیدنت و اینترن و پیراپزشکان، نظام بیمه همگانی، فناوری نوین تکنولوژی جهت تسهیل خدمت رسانی، حمایت خیرین، مدرسه مجاور بیمارستان و استفاده از مواقع بحران، راه اندازی کلینیک پریناتولوژی و نازایی جهت درآمدزایی، راه اندازی کلینیک زنان و مامایی، تعدد متولیان در امر تامین سلامت سعی در ارائه خدمات بهتر دارد.

تجهیزات و ملزومات موجود جهت ارائه خدمات:



لیست تجهیزات و ملزومات جهت ارائه خدمات در بیمارستان بنت الهدی بجنورد

تخت ژینکولوژی	تخت معاینه	برانکارد ریکاوری	دوربین دیجیتال	هیستروسکوپ	رادیولوژی دیجیتال
هود میکروبیولوژی	هود	گازومتری خون	تانک ازت	انکوباتور	نگاتوسکوپ
لیزر هپچینگ	پوشر خون	نئوپاف	ترازو قد و وزن	کمپرسور مرکزی	افتالموسکوپ
ویدئو لارنگوسکوپ	نکو اسپری	میکرواینجکشن	اسپرم آنالایزر	ترازوی محافظه دار آزمایشگاهی	دستگاه الکتروکوتر
سونی کید	ترالی اورژانس	ویلچر	گلوکومتر	فشارسنج	تخت عمل جراحی الکترومکانیک
لارنگوسکوپ نوزاد	الکتروشوک	ترمومتر دیجیتال	الکتروکاردیوگرافی	دستگاه اکوکاردیوگرافی داپلر رنگی	پایه ترالی مخصوص الکتروکوتر
اسپیراتور فولیکول	رگ یاب	بلندر	ساکشن	وارمر نوزاد	لارنگوسکوپ بزرگسال
الکترولیت آنالایزر	سانتریفیوژ	میکروسکوپ اینورت به همراه وارم پلیت	تخت سونوگرافی	گرم کن سرم	گرم کن بیمار
شیردوش برقی	اتوآنالایزر بیوشیمی	اتوکلوا آزمایشگاه	کپنوگراف	برانکارد آمبولانس	کاپ و کیوم ساکشن
ونتیلاتور نوزاد	ماشین بیهوشی	چراغ سیالکتیک پرتابل	اکوکاردیوگراف	سونوگرافی، فیتال مانیتورینگ	رادیولوژی پرتابل
تخت احیا نوزاد	انکوباتور ثابت	انکوباتور پرتابل		ونتیلاتور بزرگسال	ونتیلاتور پرتابل
پالس اکسی متر پرتابل	پمپ سرم	پمپ سرنگ	نبولایزر	فتواینتنسیو	فتوترابی
				اتوسکوپ	مانیتورینگ علائم حیاتی

با آرزوی سلامت و بهبودی و ارائه خدمات هر چه بهتر در این مرکز برای شما مراجعه کنندگان محترم